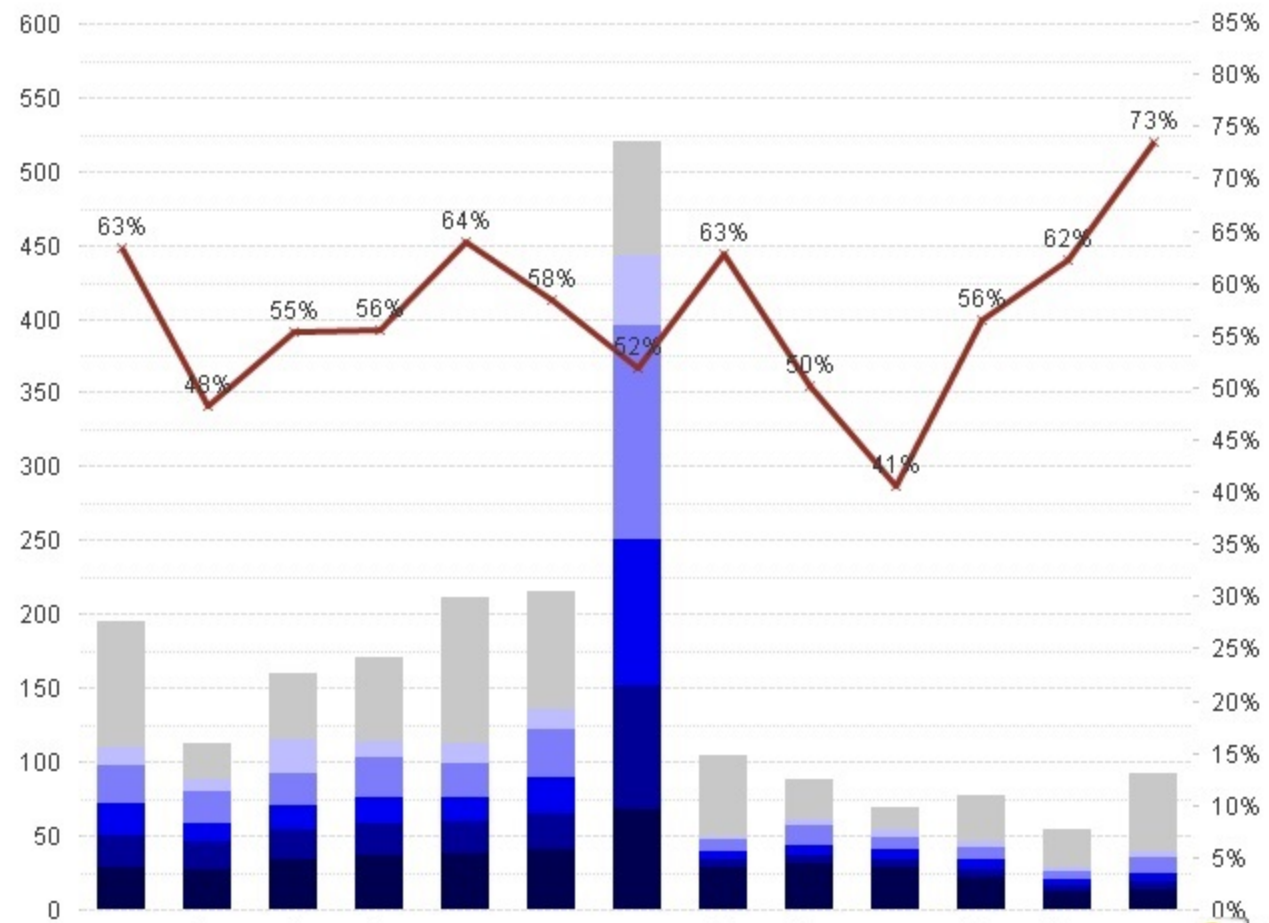


Installierte PV-Leistung Markt nach Größenklassen

MWp



- Anteil Markt über 100 kWp
- größer 1.000 kWp
- > 500 kWp <= 1000 kWp
- > 100 kWp <= 500 kWp
- > 30 kWp <= 100 kWp
- > 10 kWp <= 30 kWp
- bis 10 kWp

Monat und Jahr