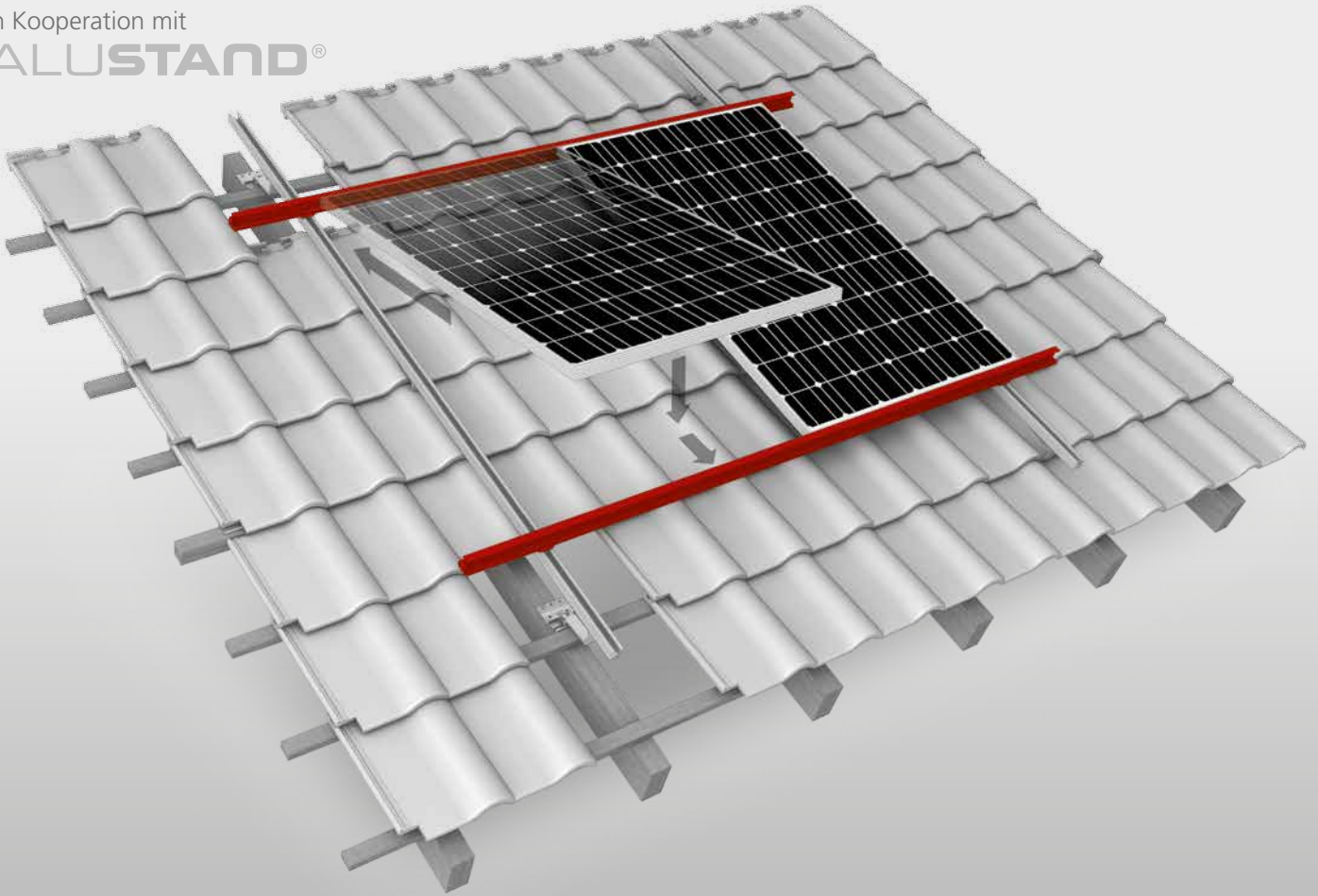




AluStand Einlegesystem

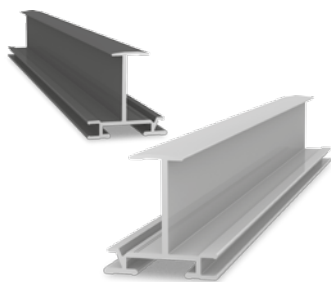
In Kooperation mit
ALUSTAND®



- ▶ Erstes Einlegesystem vom Schweizer Pionier AluStand
- ▶ Blitzschnelles Verlegen der Module ohne Schrauben, Klemmen und Hilfestellung
- ▶ Alle gängigen Modulrahmenhöhen möglich
- ▶ Formschönes Gesamtbild durch geschlossene Oberfläche
- ▶ Zusätzliche Versteifung der Modulrahmen durch Einlegeprofil – Schutz bei rutschenden Schneelasten



KOMPONENTEN ALUSTAND EINLEGESYSTEM



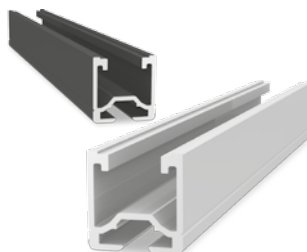
AluTec Einlegeschiene

- ▶ Intelligente Lösung zur effizienten Modulverlegung
- ▶ Geschlossene Oberfläche mit schwarzer Färbung



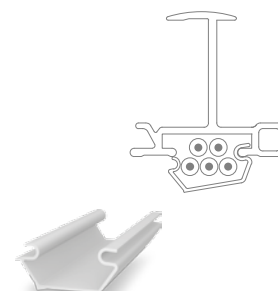
Clickfix Adapter

- ▶ Fixierung für AluTec Einlegeschiene auf AluVer Montageschiene
- ▶ Simple Montage



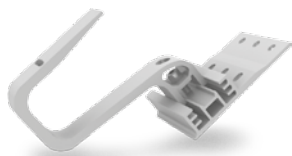
AluVer

- ▶ Robuste Montageschiene
- ▶ Unterschiedliche Lastfälle
- ▶ Hohe Spannweiten
- ▶ Schwarze Färbung möglich



Kabel-Management

- ▶ Schnelle Kabelverlegung unterhalb der Einlegeschiene
- ▶ Bis zu 5 Kabel



CrossHook 3S+

- ▶ 3-fach in der Höhe und seitlich in der Grundplatte verstellbar
- ▶ Auch auf schmalen Sparren einsetzbar



CrossHook 4S+

- ▶ 1-fach stufenlos höhenverstellbar unter Ausleger
- ▶ 3-fach in der Höhe und seitlich in der Grundplatte verstellbar
- ▶ Auch auf schmalen Sparren einsetzbar



Stockschraube mit Z-Adapter

- ▶ Für Wellfaserzementdeckungen mit Holzunterkonstruktionen
- ▶ Mit AbZ

TECHNISCHE DATEN

AluStand Einlegesystem	
Anwendungsbereich	Schrägdächer mit Pfannenziegeln oder Wellfaserzement
Befestigungsart / Dachanbindung	Dachhaken oder Stockschrauben
Mögliche Modulrahmenhöhen (H)	<ul style="list-style-type: none"> ▶ 35 mm ▶ 40 mm ▶ 46 mm
Technische Besonderheiten	<ul style="list-style-type: none"> ▶ 10 mm Abstand zwischen AluTec Einlegeschiene notwendig ▶ Breite Einlegeschiene max. 7 m
Modulorientierung	Landscape und Portrait
Material	<ul style="list-style-type: none"> ▶ Montageschiene und Clickfix: Aluminium EN AW-6063 T66 ▶ Kleinteile: Edelstahl (1.4301) A2-70
AluVer Schienenlänge [m]	5,0
AluTec Schienenlänge [m]	5,0

